



Tűzjelző rendszerek

Web szerver

1588

- EBL512 csatlakoztatása Internetre / belső hálózatra (LAN)
- Különleges esemény bekövetkeztekor e-mail küldés
- Átjáró (gateway) funkció

Általános

Az 1588 web szerver sötétszürke műanyag házzal rendelkezik, amelyet egy 35 mm-es, párhuzamos DIN sínre kell függőlegesen rögzíteni. A DIN sín nem szerepel a tartozékok között.

Az 1588 típusú web szervert az EBL512 központhoz közel (legfeljebb 3 méterre) kell elhelyezni.

Funkciók

Az 1588 web szerver három funkcióval rendelkezik, ezek külön-külön, vagy együtt is használhatók.

Web szerver Használata akkor javasolt, ha egy vagy több EBL512 rendszert akarunk az Internethez / belső hálózathoz (LAN) csatlakoztatni. Ekkor a rendszer aktuális állapota lekérdezhető PC-n vagy kézi számítógépen Microsoft Internet Explorer segítségével.

Felhasználónév és Jelszó használható.

E-mail kliens Tűzjelzés, hiba, kiiktatás / visszakapcsolás és / vagy szerviz jelzés esetén e-mail küldése lehetséges.

Átjáró A következő funkciók valamelyike használható a 1588 egységben:

EBL kommunikáció (EBL Talk) segítségével külső PC rendszerre küldhető a riasztási információ (mint a 2292 adatátalakító esetében)

Tateco segítségével Ascom Tateco személyi hívó rendszerre küldhető a jelzési információ (mint a 2291 adatátalakító esetében)

A PC alapú **Web512 konfigurációs eszköz** használható a web szerver beállításához, mely ezután TCP/IP kapcsolaton kerül letöltésre.

Interfészek

A következő interfészek állnak rendelkezésre: **PLC COM. (RS232)**. RS232 kapcsolattal („handshake” nélkül) lehet a web szervert az EBL512 rendszerrel összekötni.

A D SUB 9 csatlakozóval (anya) ellátott 3 méteres RS232 kábel tartozék. A kábel a készülék csavaros aljzatához csatlakozik (Küldés – Fogadás – Föld).

Modem COM. (RS232C) segítségével a web szervert modemhez vagy PC rendszerhez csatlakoztathatjuk, ha az átjáró funkciót használjuk. A D SUB 9, IBM PC kompatibilis soros csatlakozó (apa) a készülék tartozéka. Anya csatlakozós kábel nincs a készletben.

Ethernet COM. (10 Base-T) segítségével a web szervert Internethez / LAN hálózathoz csatlakoztathatjuk. CAT5 ethernet kábelhez RJ45 aljzat. (A CAT5 kábel nem tartozék.)

Tápegység csatlakozó segítségével lehet a készüléket a tápellátásra kapcsolni (pl. EBL512 rendszerre, vagy külső egységre).

A csatlakozóval ellátott (Molex 3.5) 3 méteres tartozék kábelt a következő módon kell bekötni:

Barna: +24V DC;

Fekete: 0 V DC (FÖLD/GND);

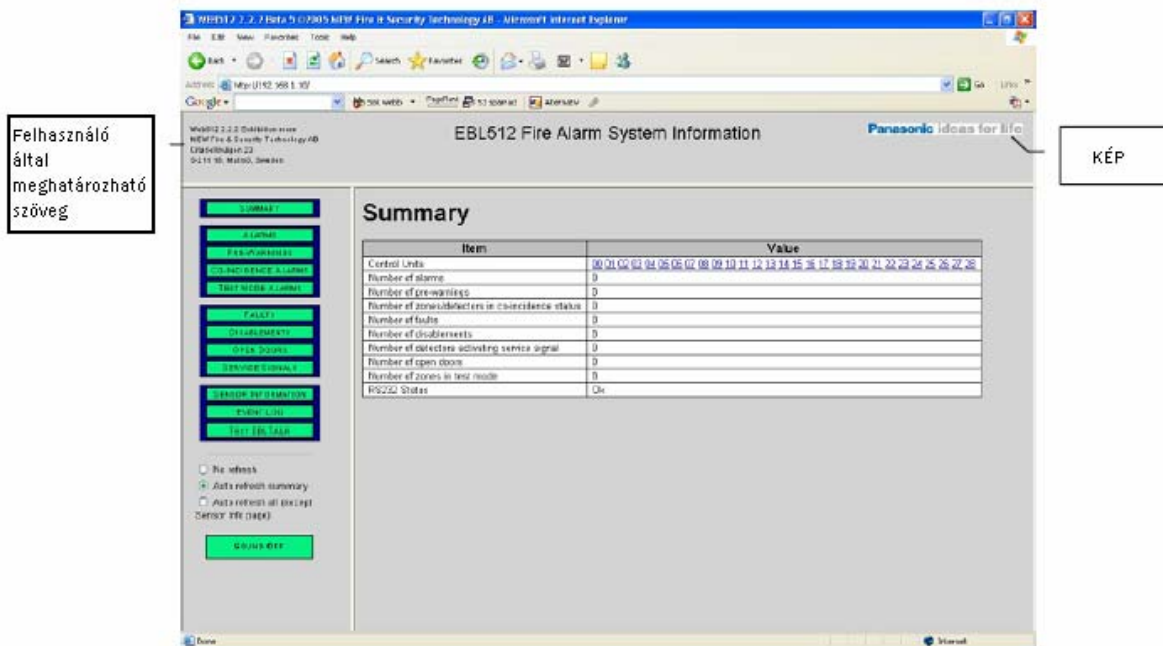
Kék: Védőföld (a keret földpontjához (Frame Ground) kell kötni).

Felhasználási terület

Az 1588 web szerver EBL512 rendszerekben (szoftver verzió 2.2 vagy újabb), épületen belül, száraz körülmények között használható.

Típus

1588 web szerver (RS232 és tápkábel tartozék)



Az ábrán a Web512 kezdőoldala látható. A bal felső keretben a felhasználó által meghatározható szöveges üzenet jelenik meg (telepítés neve, helyszín, stb...), jobbra pedig egy kép, például logó (maximum 10Kbyte, 210 x 56 pixel).

Az 1588 web szerver bemutatója megtalálható a következő Internet-címen:
 PC: <http://Web512.mfstech.com> Kézi számítógép(Pocket PC): <http://Web512.mfstech.com/mobile.htm>
 Felhasználó név (User name): **MEW**; Jelszó (Password): **MEW**

Műszaki adatok

Feszültség (V DC) névleges	24
megengedett	10,8-26,4
normál	24
Áramfelvétel normál feszültség mellett (mA) nyugalmi	60
maximális	65
Környezeti hőmérséklet (°C) működési	0-tól +55-ig
tárolási	-20-tól +70-ig
Környezeti páratartalom (%RH)	max. 85, lecsapódás nélkül
IP védelem	IP20
Tömeg (g) csak a web szerver	90
Méret Szél. x Mag. x Mély. (mm) csak a web szerver	90 x 25 x 69,5
Kivitel / Szín Web szerver	ABS műanyag /Sötétszürke
Tanúsítványok	CE

Bármely műszaki adat előzetes bejelentés nélkül megváltozhat a folyamatos kutatás és fejlesztés következtében.

Adatlap	Kiadás dátuma	Helyesbítés/Helyesbítés dátuma
MEW00478	2004-02-13	1/ 2005-04-14